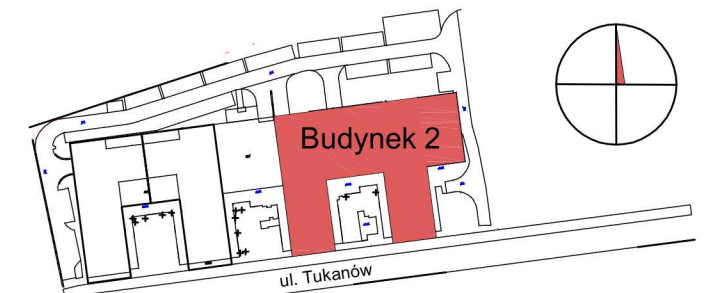


Investor:

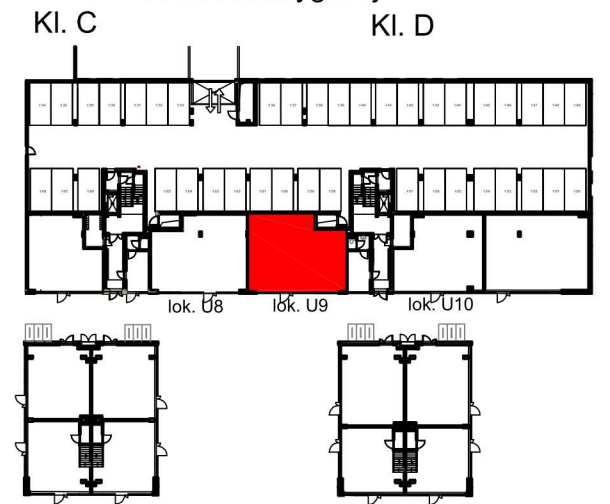
GHELAMCO BLISKIE PIASECZNO
Spółka z ograniczoną odpowiedzialnością
Plac Europejski 1
00-844 Warszawa

Nazwa inwestycji:

ZESPÓŁ ZABUDOWY MIESZKANIOWO -
USŁUGOWEJ Z GARAŻAMI
STARA IWICZNA
Działka ewid. 207/29 obręb 0025



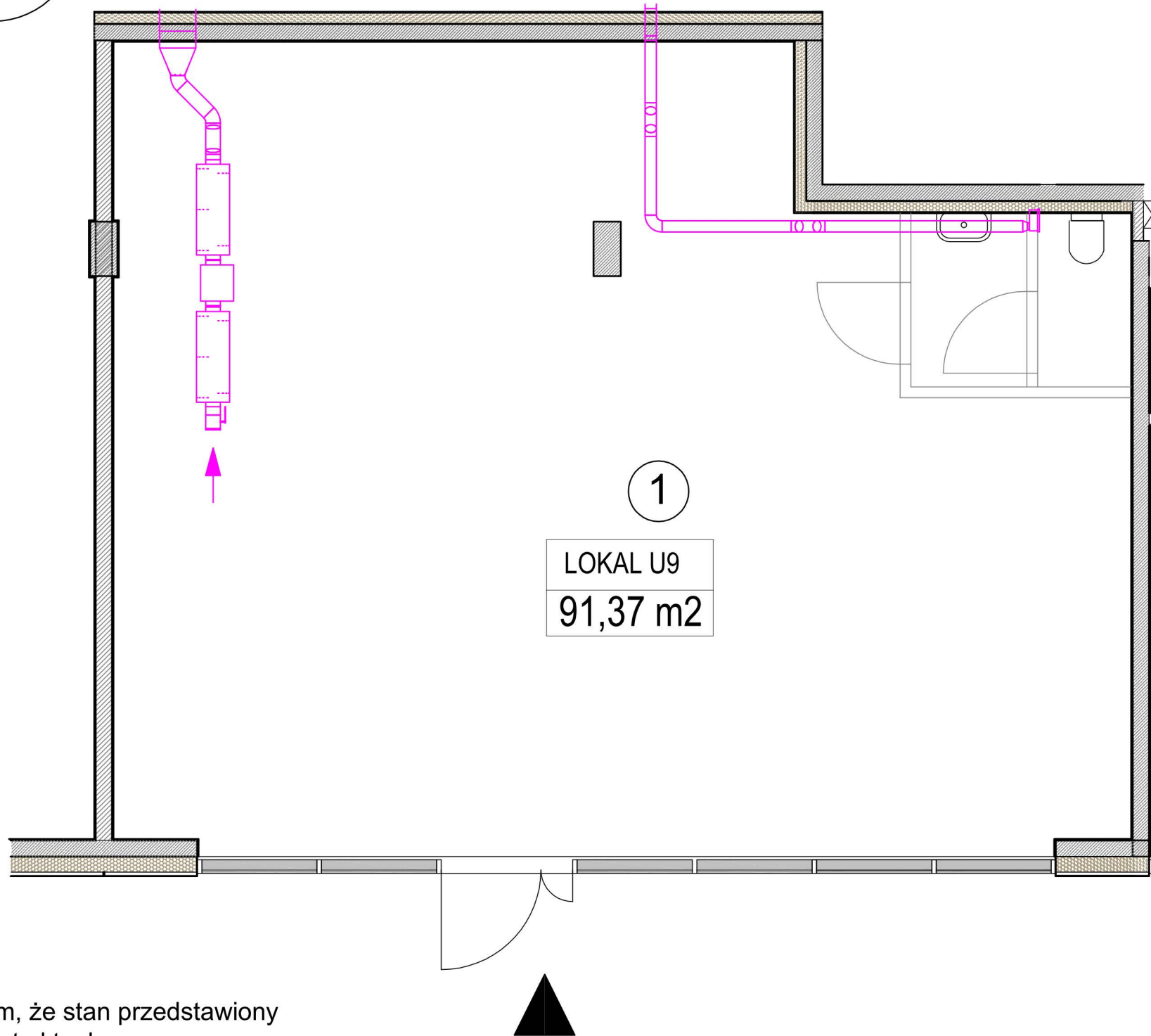
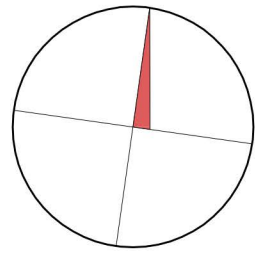
Rzut I kondygnacji



ul. Tukanów 10




Parter	LOKAL U9	91,37 m2
--------	----------	----------

L.p.	Nazwa	Powierzchnia
1	Sala główna	91,37 m2



Oświadczam, że stan przedstawiony
na rzucie jest aktualny
07.01.2023 r.
Uwagi:

Pomiaru powierzchni dokonano w świetle tynków
według normy *PN-ISO 9836:1997*

-  Ściana murowana
-  Ściana żelbetowa
-  Wentylacja