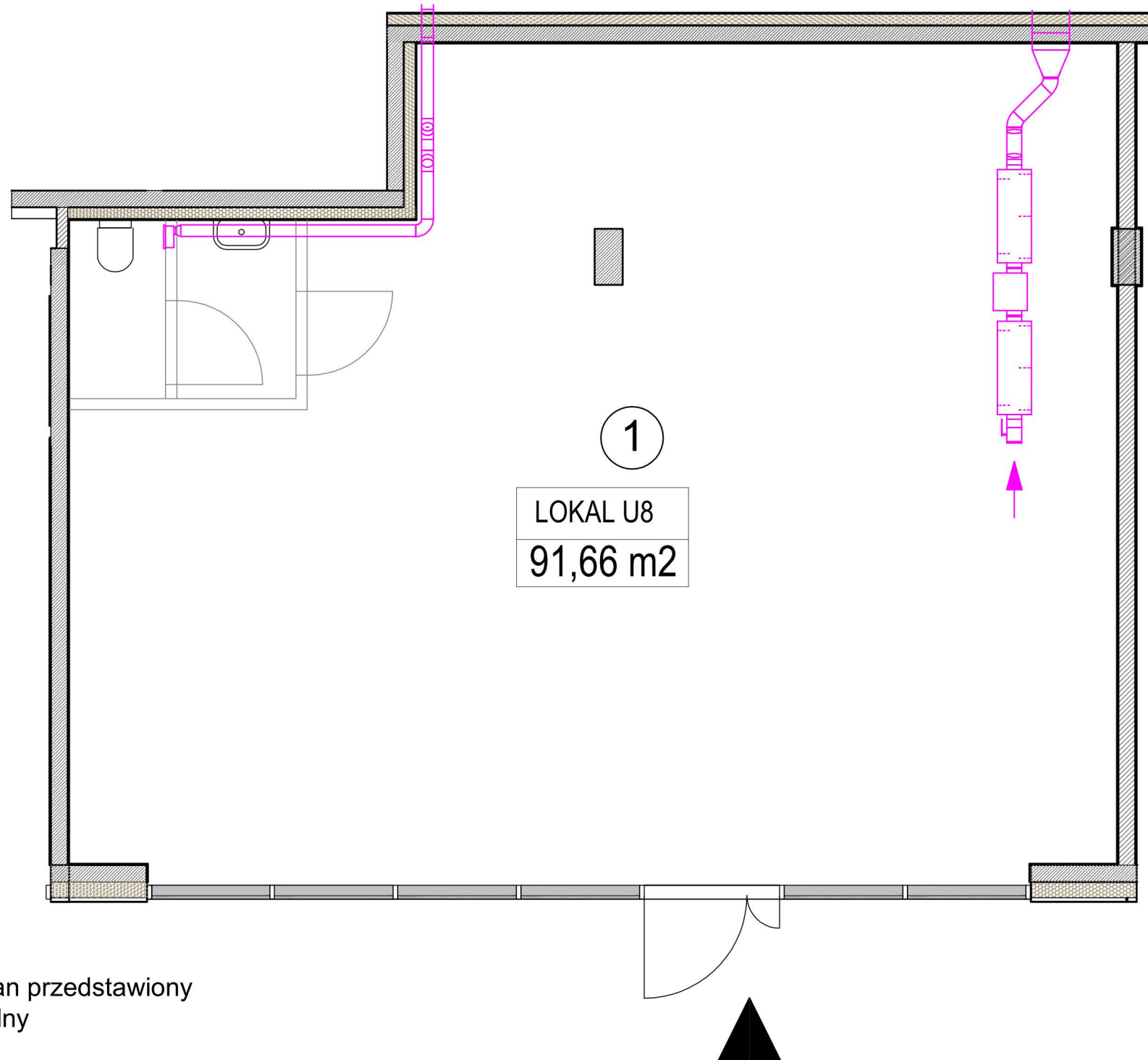
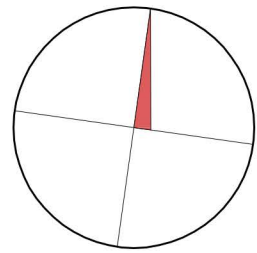
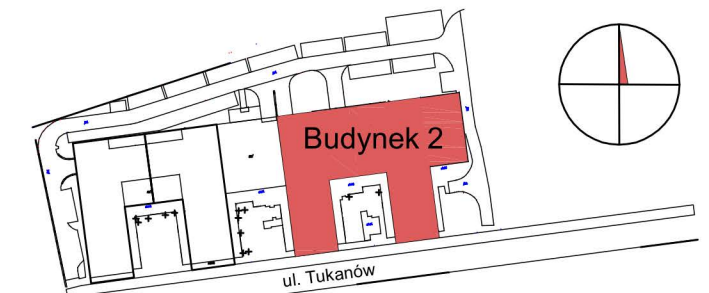


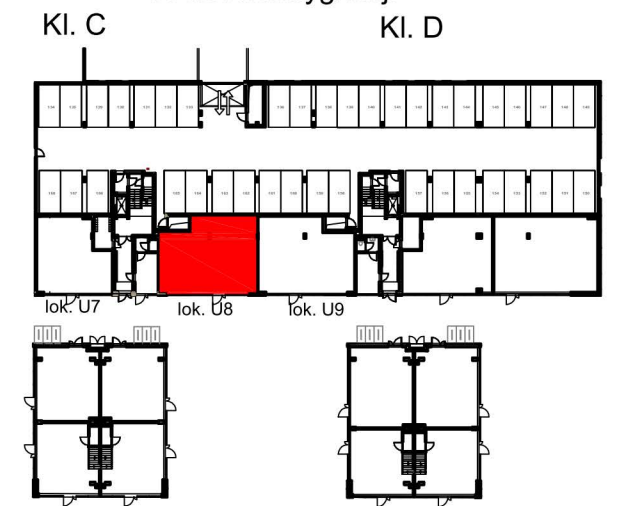
Inwestor:

 GHELAMCO BLISKIE PIASECZNO
 Spółka z ograniczoną odpowiedzialnością
 Plac Europejski 1
 00-844 Warszawa

Nazwa inwestycji:

 ZESPÓŁ ZABUDOWY MIESZKANIOWO -
 USŁUGOWEJ Z GARAŻAMI
 STARA IWICZNA
 Działka ewid. 207/29 obręb 0025

 1
 LOKAL U8
 91,66 m²


Rzut I kondygnacji






Parter	LOKAL U8	91,66 m ²
--------	----------	----------------------

L.p.	Nazwa	Powierzchnia
1	Sala główna	91,66 m ²

 Oświadczam, że stan przedstawiony
 na rzucie jest aktualny
 07.01.2023 r.

Uwagi:

 Pomiaru powierzchni dokonano w świetle tynków
 według normy PN-ISO 9836:1997

-  Ściana murowana
-  Ściana żelbetowa
-  Wentylacja