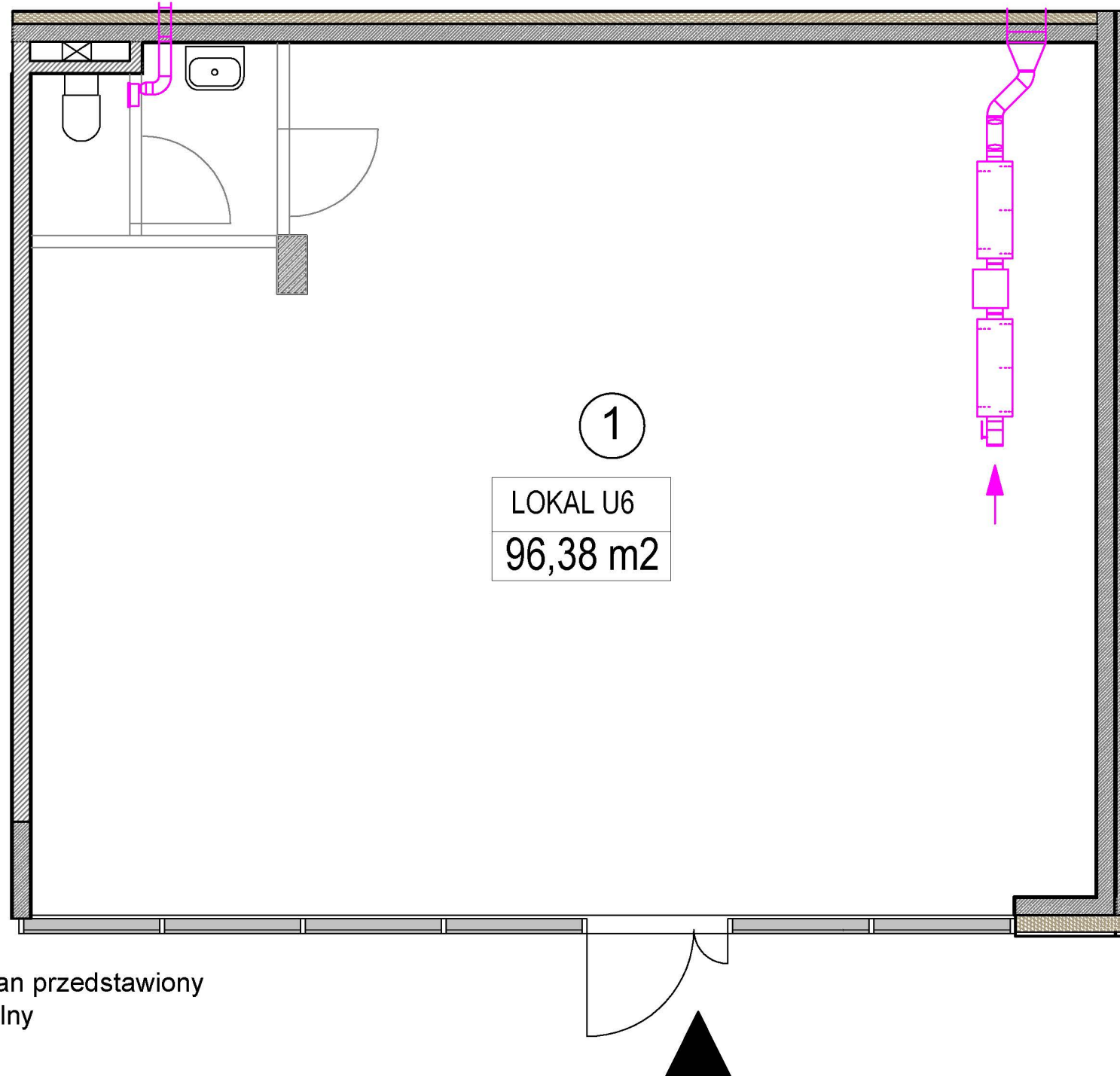
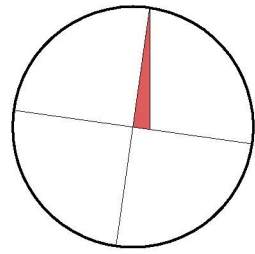


Inwestor:

 GHELAMCO BLISKIE PIASECZNO  
 Spółka z ograniczoną odpowiedzialnością  
 Plac Europejski 1  
 00-844 Warszawa




Nazwa inwestycji:

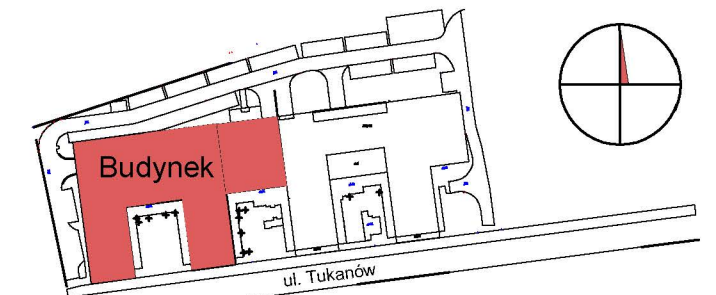
 ZESPÓŁ ZABUDOWY MIESZKANIOWO -  
 USŁUGOWEJ Z GARAŻAMI  
 STARA IWICZNA  
 Działka ewid. 207/29 obręb 0025

 1  
 LOKAL U6  
 96,38 m<sup>2</sup>

 Oświadczam, że stan przedstawiony  
 na rzucie jest aktualny  
 07.01.2023 r.

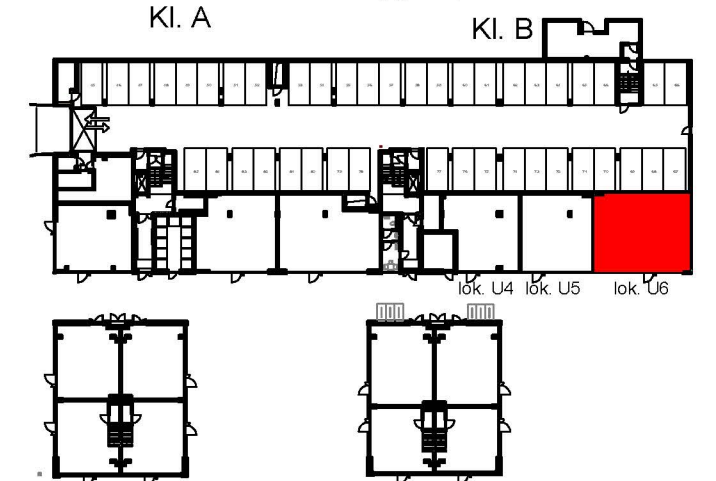
Uwagi:

 Pomiaru powierzchni dokonano w świetle tynków  
 według normy PN-ISO 9836:1997

-  Ściana murowana
-  Ściana żelbetowa
-  Wentylacja



Rzut I kondygnacji



ul. Tukanów 12

Parter	LOKAL U6	96,38 m <sup>2</sup>
--------	----------	----------------------

L.p.	Nazwa	Powierzchnia
1	Sala główna	96,38 m <sup>2</sup>