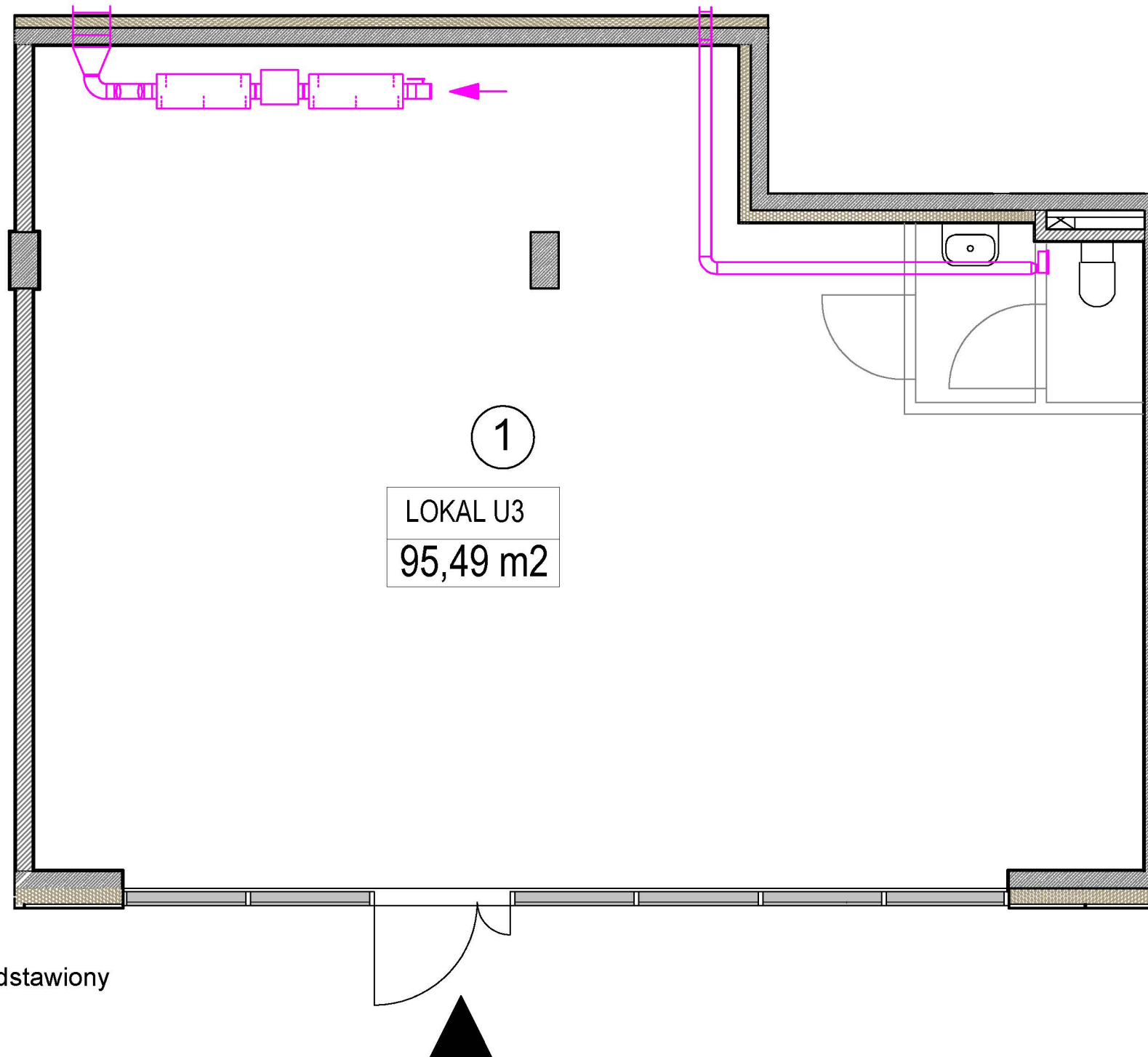
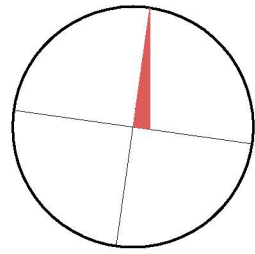


Inwestor:




 GHELAMCO BLISKIE PIASECZNO
 Spółka z ograniczoną odpowiedzialnością
 Plac Europejski 1
 00-844 Warszawa

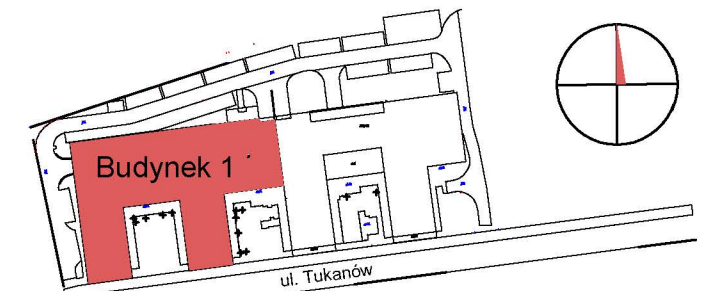
Nazwa inwestycji:

 ZESPÓŁ ZABUDOWY MIESZKANIOWO -
 USŁUGOWEJ Z GARAŻAMI
 STARA IWICZNA
 Działka ewid. 207/29 obręb 0025

 1
 LOKAL U3
 95,49 m²

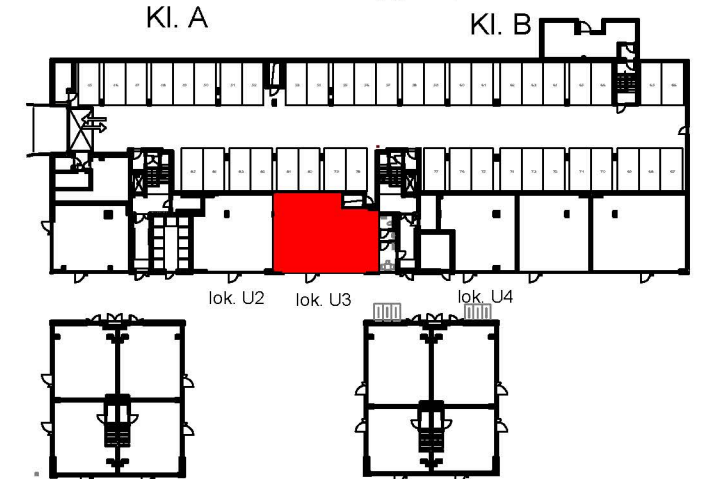
 Oświadczam, że stan przedstawiony
 na rzucie jest aktualny
 07.01.2023 r.
 Uwagi:

 Pomiaru powierzchni dokonano w świetle tynków
 według normy *PN-ISO 9836:1997*

-  Ściana murowana
-  Ściana żelbetowa
-  Wentylacja



Rzut I kondygnacji



ul. Tukanów 12

Parter	LOKAL U3	95,49 m ²
--------	----------	----------------------

L.p.	Nazwa	Powierzchnia
1	Sala główna	95,49 m ²