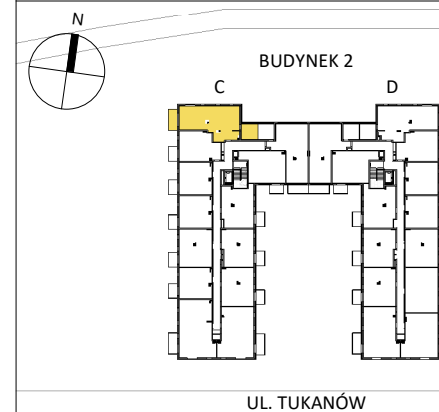


BLISKIE
PIASECZNO

+48 600 113 113
www.bliskiepiaseczno.com



KLATKA C
PIĘTRO 04
MIESZKANIE NR 115

115.1	POKÓJ DZIENNY Z ANEKSEM KUCHENNYM	17.93 m ²
115.2	SYPIALNIA 1	10.20 m ²
115.3	SYPIALNIA 2	10.03 m ²
115.4	KUCHNIA	5.63 m ²
115.5	ŁAZIENKA	4.09 m ²
115.6	GARDEROBA	2.06 m ²
115.7	HOL	6.11 m ²
115.8	PRZEDPOKÓJ	7.03 m ²

POWIERZCHNIA 63.08 m²

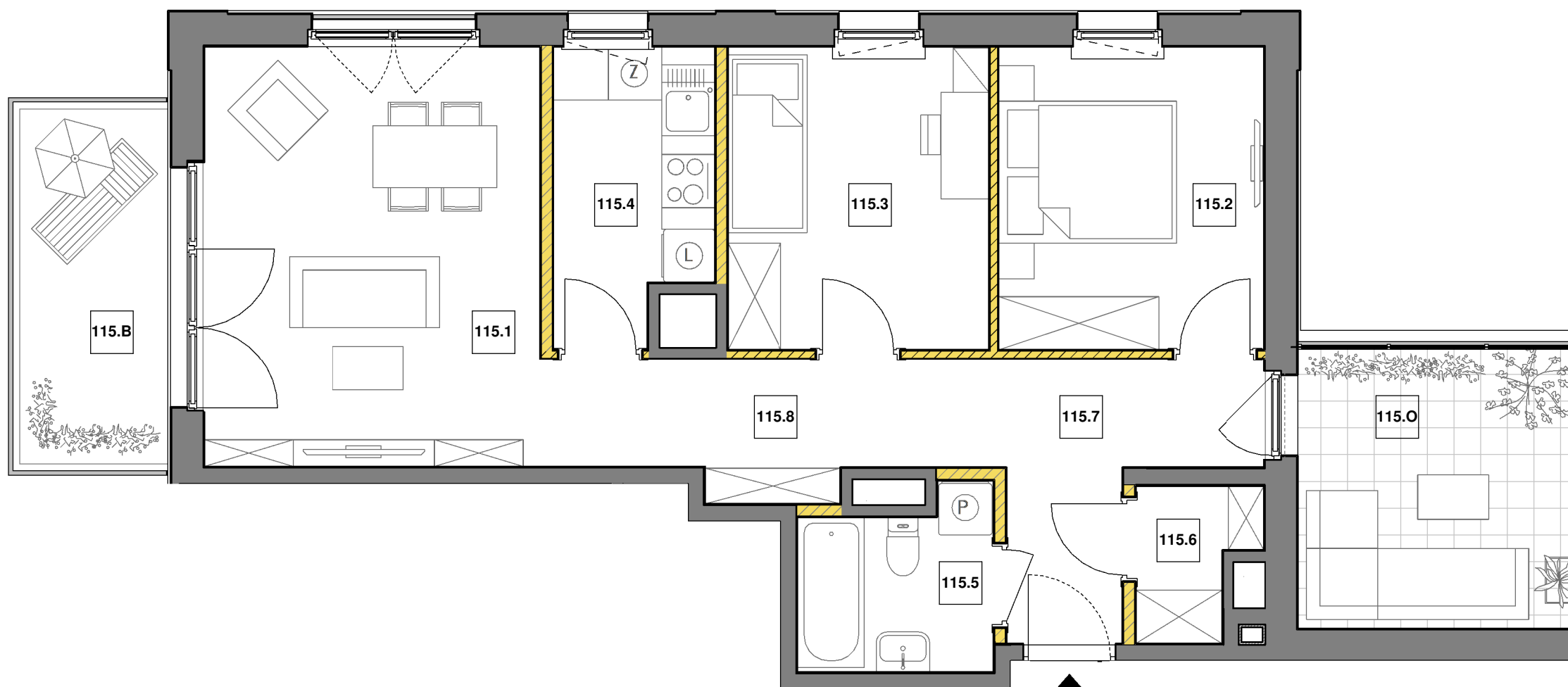
115.B	BALKON	6.80 m ²
115.O	LOGGIA	10.08 m ²

Uwaga:

Aranżacja prezentowanego lokalu mieszkalnego przedstawionego na rzucie jest przykładowa i może ulec zmianie. Niniejsza karta opracowana została na podstawie projektu budowlanego. W toku realizacji mogą wystąpić niewielkie zmiany w stosunku do informacji zawartych w tej karcie. Niniejsza karta nie jest ofertą w rozumieniu kodeksu cywilnego.

3 Pokoje

GHELAMCO
INTERNATIONAL REAL ESTATE INVESTOR & DEVELOPER



LEGENDA:
ściana z możliwością rearanżacji
ściana nierozbieralna

Wyposażenie i wykończenie lokalu stanowi przykładową aranżację określającą funkcjonalność lokalu. Wyposażenie i wielkość zaproponowanych urządzeń ma charakter orientacyjny. Zakres wyposażenia i wykończenia lokalu określa Umowa nabycia lokalu. Powierzchnie pomieszczeń według normy PN-ISO 9836:1997, do powierzchni użytkowej nie wliczono powierzchni pod ściankami działowymi. Przykładowa możliwość zagospodarowania w zakresie indywidualnej aranżacji Klienta, nie wchodzi w podstawowy zakres prac. Niniejsza karta ma jedynie charakter poglądowy i służy prezentacji nieruchomości, możliwości wykończenia i aranżacji wnętrza. Niniejsza karta nie ma charakteru oferty w rozumieniu art. 66 par. 1 kodeksu cywilnego i nie stanowi zobowiązania spółki Oaken Sp. z o.o. Pattina S.K.A. z siedzibą w Warszawie.