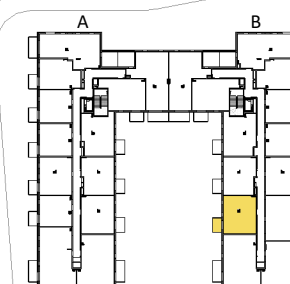


**BLISKIE**  
PIASECZNO

+48 600 113 113  
www.bliskiepiaseczno.com



BUDYNEK 1



UL. TUKANÓW

**KLATKA B**  
**PIĘTRO 04**  
**MIESZKANIE NR 76**

<b>76.1 POKÓJ DZIENNY</b>	<b>18.46 m<sup>2</sup></b>
<b>76.2 SYPIALNIA</b>	<b>11.26 m<sup>2</sup></b>
<b>76.3 KUCHNIA</b>	<b>5.54 m<sup>2</sup></b>
<b>76.4 ŁAZIENKA</b>	<b>3.93 m<sup>2</sup></b>
<b>76.5 HOL</b>	<b>5.52 m<sup>2</sup></b>

**POWIERZCHNIA 44.71 m<sup>2</sup>**  
**76.B BALKON 4.54 m<sup>2</sup>**

Uwaga:

Aranżacja prezentowanego lokalu mieszkalnego przedstawionego na rzucie jest przykładowa i może ulec zmianie. Niniejsza karta opracowana została na podstawie projektu budowlanego. W toku realizacji mogą wystąpić niewielkie zmiany w stosunku do informacji zawartych w tej karcie. Niniejsza karta nie jest ofertą w rozumieniu kodeksu cywilnego.

**2 Pokoje**

**GHELAMCO**  
INTERNATIONAL REAL ESTATE INVESTOR & DEVELOPER

0m 1m 2m 3m

LEGENDA:

- ściana z możliwością rearanżacji
- ściana nierozbieralna

Wyposażenie i wykończenie lokalu stanowi przykładową aranżację określającą funkcjonalność lokalu. Wyposażenie i wielkość zaproponowanych urządzeń ma charakter orientacyjny. Zakres wyposażenia i wykończenia lokalu określa Umowa nabycia lokalu. Powierzchnie pomieszczeń według normy PN-ISO 9836:1997, do powierzchni użytkowej nie wliczono powierzchni pod ściankami działowymi. Przykładowa możliwość zagospodarowania w zakresie indywidualnej aranżacji Klienta, nie wchodzi w podstawowy zakres prac. Niniejsza karta ma jedynie charakter poglądowy i służy prezentacji nieruchomości, możliwości wykończenia i aranżacji wewnątrz. Niniejsza karta nie ma charakteru oferty w rozumieniu art. 66 par. 1 kodeksu cywilnego i nie stanowi zobowiązania spółki Oaken Sp. z o.o. Pattina S.K.A. z siedzibą w Warszawie.