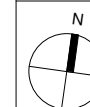
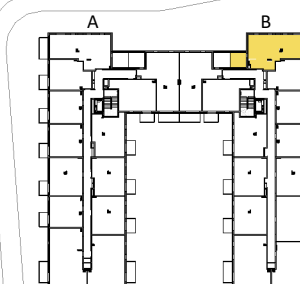


**BLISKIE**  
PIASECZNO

+48 600 113 113  
www.bliskiepiaseczno.com



BUDYNEK 1



UL. TUKANÓW

**KLATKA B**  
**PIĘTRO 04**  
**MIESZKANIE NR 68**

<b>68.1 POKÓJ DZIENNY Z ANEKSEM KUCHENNYM</b>	<b>17.93 m<sup>2</sup></b>
<b>68.2 SYPIALNIA 1</b>	<b>10.20 m<sup>2</sup></b>
<b>68.3 SYPIALNIA 2</b>	<b>10.03 m<sup>2</sup></b>
<b>68.4 KUCHNIA</b>	<b>5.63 m<sup>2</sup></b>
<b>68.5 ŁAZIENKA</b>	<b>4.09 m<sup>2</sup></b>
<b>68.6 GARDEROBA</b>	<b>1.77 m<sup>2</sup></b>
<b>68.7 HOL</b>	<b>6.11 m<sup>2</sup></b>
<b>68.8 PRZEDPOKÓJ</b>	<b>7.03 m<sup>2</sup></b>

**POWIERZCHNIA 62.79 m<sup>2</sup>**

<b>68.B BALKON</b>	<b>6.80 m<sup>2</sup></b>
<b>68.O LOGGIA</b>	<b>10.08 m<sup>2</sup></b>

Uwaga:

Aranżacja prezentowanego lokalu mieszkalnego przedstawionego na rzucie jest przykładowa i może ulec zmianie. Niniejsza karta opracowana została na podstawie projektu budowlanego. W toku realizacji mogą wystąpić niewielkie zmiany w stosunku do informacji zawartych w tej karcie. Niniejsza karta nie jest ofertą w rozumieniu kodeksu cywilnego.

**3 Pokoje**

**GHELAMCO**  
INTERNATIONAL REAL ESTATE INVESTOR & DEVELOPER



LEGENDA:  
ściana z możliwością rearanżacji  
ściana nierozbieralna

Wyposażenie i wykończenie lokalu stanowi przykładową aranżację określającą funkcjonalność lokalu. Wyposażenie i wielkość zaproponowanych urządzeń ma charakter orientacyjny. Zakres wyposażenia i wykończenia lokalu określa Umowa nabycia lokalu. Powierzchnie pomieszczeń według normy PN-ISO 9836:1997, do powierzchni użytkowej nie wliczono powierzchni pod ściankami działowymi. Przykładowa możliwość zagospodarowania w zakresie indywidualnej aranżacji Klienta, nie wchodzi w podstawowy zakres prac. Niniejsza karta ma jedynie charakter poglądowy i służy prezentacji nieruchomości, możliwości wykończenia i aranżacji wewnątrz. Niniejsza karta nie ma charakteru oferty w rozumieniu art. 66 par. 1 kodeksu cywilnego i nie stanowi zobowiązania spółki Oaken Sp. z o.o. Pattina S.K.A. z siedzibą w Warszawie.