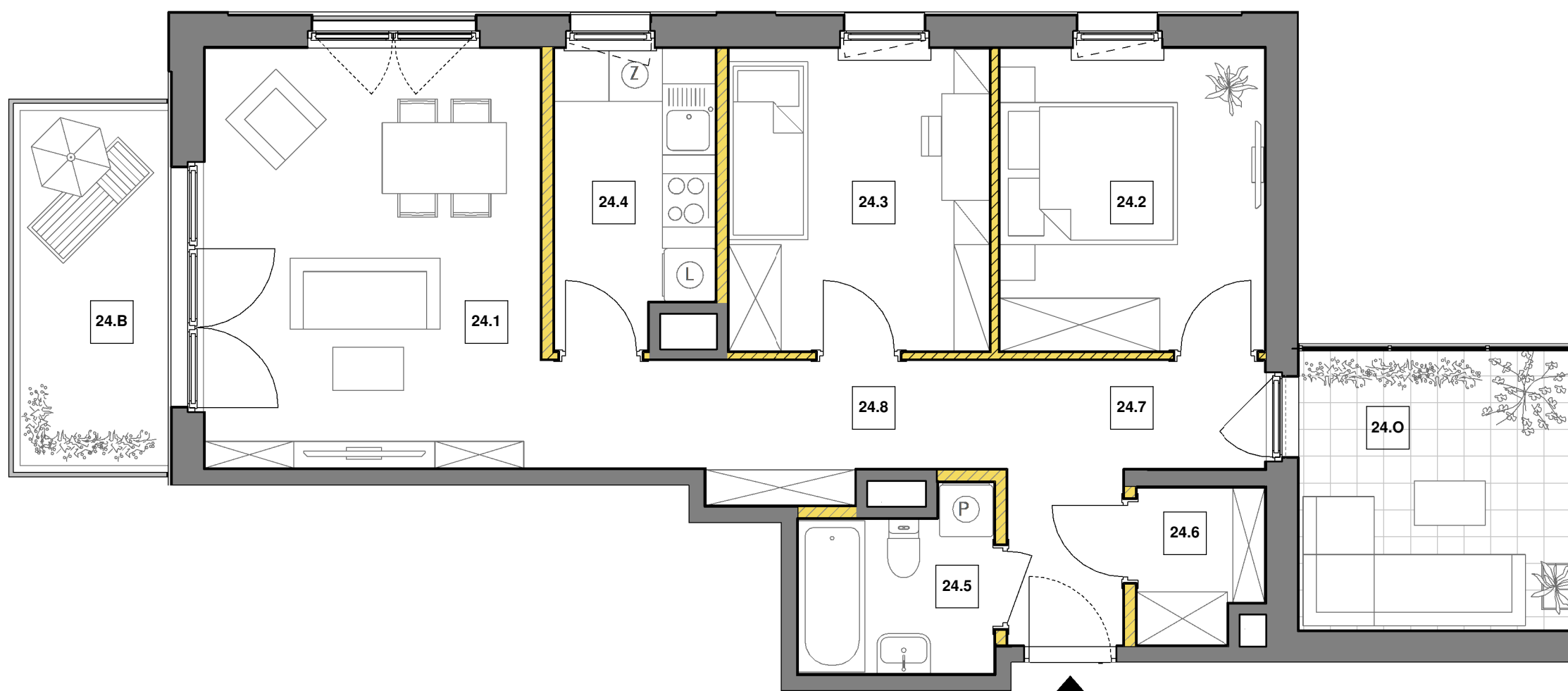
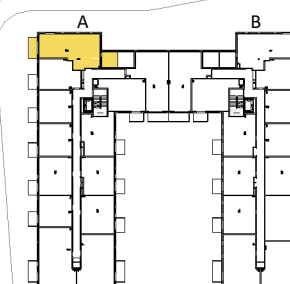


**BLISKIE**  
PIASECZNO

+48 600 113 113  
www.bliskiepiaseczno.com



BUDYNEK 1



UL. TUKANÓW

**KLATKA A**  
**PIĘTRO 03**  
**MIESZKANIE NR 24**

24.1 POKÓJ DZIENNY	17.93 m <sup>2</sup>
24.2 SYPIALNIA 1	10.20 m <sup>2</sup>
24.3 SYPIALNIA 2	10.03 m <sup>2</sup>
24.4 KUCHNIA	5.78 m <sup>2</sup>
24.5 ŁAZIENKA	4.09 m <sup>2</sup>
24.6 GARDEROBA	2.36 m <sup>2</sup>
24.7 HOL	6.11 m <sup>2</sup>
24.8 PRZEDPOKÓJ	7.09 m <sup>2</sup>

**POWIERZCHNIA 63.59 m<sup>2</sup>**

24.B BALKON	6.80 m <sup>2</sup>
24.0 LOGGIA	10.08 m <sup>2</sup>

Uwaga:

Aranżacja prezentowanego lokalu mieszkalnego przedstawionego na rzucie jest przykładowa i może ulec zmianie. Niniejsza karta opracowana została na podstawie projektu budowlanego. W toku realizacji mogą wystąpić niewielkie zmiany w stosunku do informacji zawartych w tej karcie. Niniejsza karta nie jest ofertą w rozumieniu kodeksu cywilnego.

**3 Pokoje**

**GHELAMCO**  
INTERNATIONAL REAL ESTATE INVESTOR & DEVELOPER

0m 1m 2m 3m

LEGENDA:

- ściana z możliwością rearanżacji
- ściana nierozbieralna

Wyposażenie i wykończenie lokalu stanowi przykładową aranżację określającą funkcjonalność lokalu. Wyposażenie i wielkość zaproponowanych urządzeń ma charakter orientacyjny. Zakres wyposażenia i wykończenia lokalu określa Umowa nabycia lokalu. Powierzchnie pomieszczeń według normy PN-ISO 9836:1997, do powierzchni użytkowej nie wliczono powierzchni pod ściankami działowymi. Przykładowa możliwość zagospodarowania w zakresie indywidualnej aranżacji Klienta, nie wchodzi w podstawowy zakres prac. Niniejsza karta ma jedynie charakter poglądowy i służy prezentacji nieruchomości, możliwości wykończenia i aranżacji wewnątrz. Niniejsza karta nie ma charakteru oferty w rozumieniu art. 66 par. 1 kodeksu cywilnego i nie stanowi zobowiązania spółki Oaken Sp. z o.o. Pattina S.K.A. z siedzibą w Warszawie.