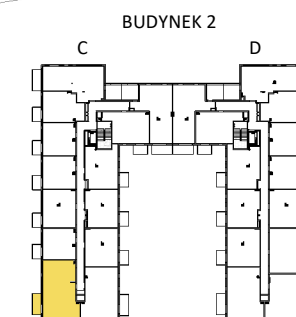
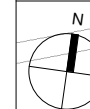


BLISKIE
PIASECZNO

+48 600 113 113
www.bliskiepiaseczno.com



UL. TUKANÓW

KLATKA C
PIĘTRO 04
MIESZKANIE NR 109

109.1 POKÓJ DZIENNY Z ANEKSEM KUCHENNYM	22.57 m²
109.2 SYPIALNIA 1	10.42 m²
109.3 SYPIALNIA 2	10.07 m²
109.4 SYPIALNIA 3	10.07 m²
109.5 ŁAZIENKA	4.57 m²
109.6 WC	2.12 m²
109.7 HOL	8.40 m²
109.8 PRZEDPOKÓJ	3.29 m²

POWIERZCHNIA 71.51 m²
109.B BALKON 6.80 m²

Uwaga:

Aranżacja prezentowanego lokalu mieszkalnego przedstawionego na rzucie jest przykładowa i może ulec zmianie. Niniejsza karta opracowana została na podstawie projektu budowlanego. W toku realizacji mogą wystąpić niewielkie zmiany w stosunku do informacji zawartych w tej karcie. Niniejsza karta nie jest ofertą w rozumieniu kodeksu cywilnego.

4 Pokoje

GHELAMCO
INTERNATIONAL REAL ESTATE INVESTOR & DEVELOPER

0m 1m 2m 3m

LEGENDA:

ściana z możliwością rearanżacji
 ściana nierozbieralna

Wyposażenie i wykończenie lokalu stanowi przykładową aranżację określającą funkcjonalność lokalu. Wyposażenie i wielkość zaproponowanych urządzeń ma charakter orientacyjny. Zakres wyposażenia i wykończenia lokalu określa Umowa nabycia lokalu. Powierzchnie pomieszczeń według normy PN-ISO 9836:1997, do powierzchni użytkowej nie wliczono powierzchni pod ściankami działowymi. Przykładowa możliwość zagospodarowania w zakresie indywidualnej aranżacji Klienta, nie wchodzi w podstawowy zakres prac. Niniejsza karta ma jedynie charakter poglądowy i służy prezentacji nieruchomości, możliwości wykończenia i aranżacji wewnątrz. Niniejsza karta nie ma charakteru oferty w rozumieniu art. 66 par. 1 kodeksu cywilnego i nie stanowi zobowiązania spółki Oaken Sp. z o.o. Pattina S.K.A. z siedzibą w Warszawie.