

0m 1m 2m 3m

LEGENDA:

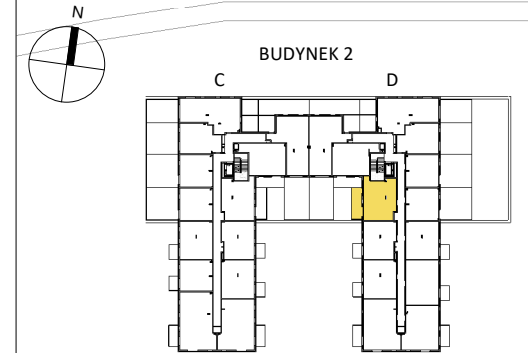
- ściana z możliwością rearanżacji
- ściana nierozbieralna

Wyposażenie i wykończenie lokalu stanowi przykładową aranżację określającą funkcjonalność lokalu. Wyposażenie i wielkość zaproponowanych urządzeń ma charakter orientacyjny. Zakres wyposażenia i wykończenia lokalu określa Umowa nabycia lokalu. Powierzchnie pomieszczeń według normy PN-ISO 9836:1997, do powierzchni użytkowej nie wliczono powierzchni pod ściankami działowymi. Przykładowa możliwość zagospodarowania w zakresie indywidualnej aranżacji Klienta, nie wchodzi w podstawowy zakres prac. Niniejsza karta ma jedynie charakter poglądowy i służy prezentacji nieruchomości, możliwości wykończenia i aranżacji wnętrza. Niniejsza karta nie ma charakteru oferty w rozumieniu art. 66 par. 1 kodeksu cywilnego i nie stanowi zobowiązania spółki Oaken Sp. z o.o. Pattina S.K.A. z siedzibą w Warszawie.



**BLISKIE**  
PIASECZNO

+48 600 113 113  
www.bliskiepiaseczno.com



UL. TUKANÓW

**KLATKA D**  
**PIĘTRO 02**  
**MIESZKANIE NR 130**

130.1 POKÓJ DZIENNY	17.60 m <sup>2</sup>
130.2 SYPIALNIA	11.43 m <sup>2</sup>
130.3 WNEKA GARDEROBIANA	1.10 m <sup>2</sup>
130.4 KUCHNIA	7.84 m <sup>2</sup>
130.5 ŁAZIENKA	4.24 m <sup>2</sup>
130.6 HOL	5.79 m <sup>2</sup>

**POWIERZCHNIA 48.24 m<sup>2</sup>**  
130.T TARAS 12.95 m<sup>2</sup>

Uwaga:

Aranżacja prezentowanego lokalu mieszkalnego przedstawionego na rzucie jest przykładowa i może ulec zmianie. Niniejsza karta opracowana została na podstawie projektu budowlanego. W toku realizacji mogą wystąpić niewielkie zmiany w stosunku do informacji zawartych w tej karcie. Niniejsza karta nie jest ofertą w rozumieniu kodeksu cywilnego.

**2 Pokoje**

**GHELAMCO**  
INTERNATIONAL REAL ESTATE INVESTOR & DEVELOPER