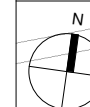
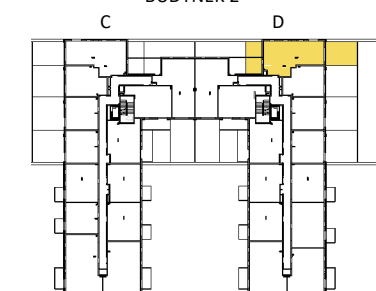


**BLISKIE**  
PIASECZNO

+48 600 113 113  
www.bliskiepiaseczno.com



BUDYNEK 2



UL. TUKANÓW

**KLATKA D**  
**PIĘTRO 02**  
**MIESZKANIE NR 120**

120.1	POKÓJ DZIENNY	17.93 m <sup>2</sup>
120.2	SYPIALNIA 1	10.20 m <sup>2</sup>
120.3	SYPIALNIA 2	10.03 m <sup>2</sup>
120.4	ŁAZIENKA	4.09 m <sup>2</sup>
120.5	HOL	6.11 m <sup>2</sup>
120.6	PRZEDPOKÓJ	7.16 m <sup>2</sup>
120.7	GARDEROBA	1.74 m <sup>2</sup>
120.8	KUCHNIA	5.93 m <sup>2</sup>

**POWIERZCHNIA 63.19 m<sup>2</sup>**

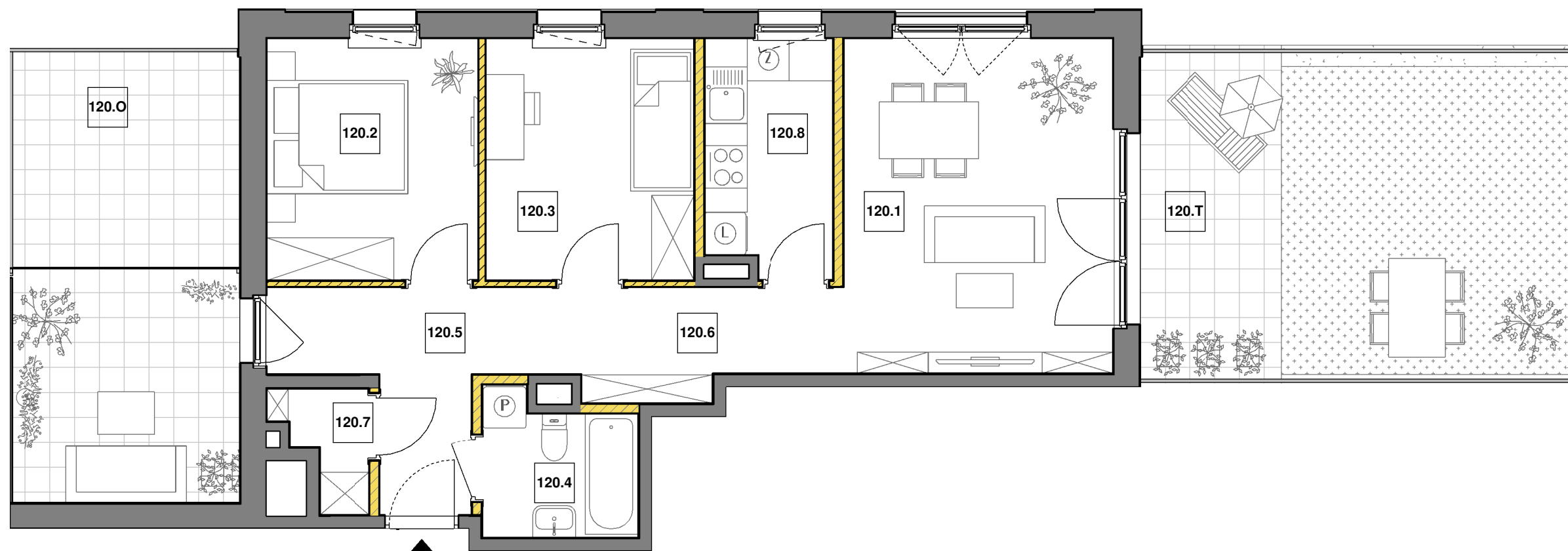
120.O	LOGGIA	20.38 m <sup>2</sup>
120.T	TARAS	28.66 m <sup>2</sup>

Uwaga:

Aranżacja prezentowanego lokalu mieszkalnego przedstawionego na rzucie jest przykładowa i może ulec zmianie. Niniejsza karta opracowana została na podstawie projektu budowlanego. W toku realizacji mogą wystąpić niewielkie zmiany w stosunku do informacji zawartych w tej karcie. Niniejsza karta nie jest ofertą w rozumieniu kodeksu cywilnego.

**3 Pokoje**

**GHELAMCO**  
INTERNATIONAL REAL ESTATE INVESTOR & DEVELOPER



LEGENDA:  
ściana z możliwością rearanżacji  
ściana nierozbieralna

Wyposażenie i wykończenie lokalu stanowi przykładową aranżację określającą funkcjonalność lokalu. Wyposażenie i wielkość zaproponowanych urządzeń ma charakter orientacyjny. Zakres wyposażenia i wykończenia lokalu określa Umowa nabycia lokalu. Powierzchnie pomieszczeń według normy PN-ISO 9836:1997, do powierzchni użytkowej nie wliczono powierzchni pod ściankami działowymi. Przykładowa możliwość zagospodarowania w zakresie indywidualnej aranżacji Klienta, nie wchodzi w podstawowy zakres prac. Niniejsza karta ma jedynie charakter poglądowy i służy prezentacji nieruchomości, możliwości wykończenia i aranżacji wewnątrz. Niniejsza karta nie ma charakteru oferty w rozumieniu art. 66 par. 1 kodeksu cywilnego i nie stanowi zobowiązania spółki Oaken Sp. z o.o. Pattina S.K.A. z siedzibą w Warszawie.