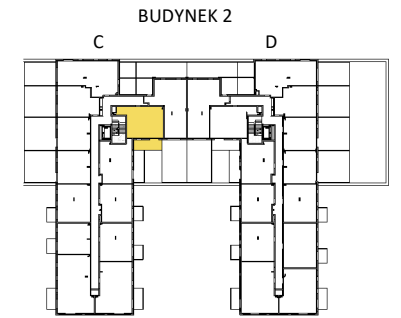


BLISKIE
PIASECZNO

+48 600 113 113
www.bliskiepiaseczno.com



UL. TUKANÓW

KLATKA C
PIĘTRO 02
MIESZKANIE NR 91

| | |
|---|----------------------------|
| 91.1 POKÓJ DZIENNY Z ANEKSEM KUCHENNYM | 25.98 m² |
| 91.2 SYPIALNIA | 12.18 m² |
| 91.3 ŁAZIENKA | 4.24 m² |
| 91.4 HOL | 4.82 m² |

POWIERZCHNIA 47.22 m²

91.T TARAS 11.44 m²

Uwaga:

Aranżacja prezentowanego lokalu mieszkalnego przedstawionego na rzucie jest przykładowa i może ulec zmianie. Niniejsza karta opracowana została na podstawie projektu budowlanego. W toku realizacji mogą wystąpić niewielkie zmiany w stosunku do informacji zawartych w tej karcie. Niniejsza karta nie jest ofertą w rozumieniu kodeksu cywilnego.

2 Pokoje

GHELAMCO
INTERNATIONAL REAL ESTATE INVESTOR & DEVELOPER

0m 1m 2m 3m

LEGENDA:
ściana z możliwością rearanżacji
ściana nierozbieralna

Wyposażenie i wykończenie lokalu stanowi przykładową aranżację określającą funkcjonalność lokalu. Wyposażenie i wielkość zaproponowanych urządzeń ma charakter orientacyjny. Zakres wyposażenia i wykończenia lokalu określa Umowa nabycia lokalu. Powierzchnie pomieszczeń według normy PN-ISO 9836:1997, do powierzchni użytkowej nie wliczono powierzchni pod ściankami działowymi. Przykładowa możliwość zagospodarowania w zakresie indywidualnej aranżacji Klienta, nie wchodzi w podstawowy zakres prac. Niniejsza karta ma jedynie charakter poglądowy i służy prezentacji nieruchomości, możliwości wykończenia i aranżacji wewnątrz. Niniejsza karta nie ma charakteru oferty w rozumieniu art. 66 par. 1 kodeksu cywilnego i nie stanowi zobowiązania spółki Oaken Sp. z o.o. Pattina S.K.A. z siedzibą w Warszawie.