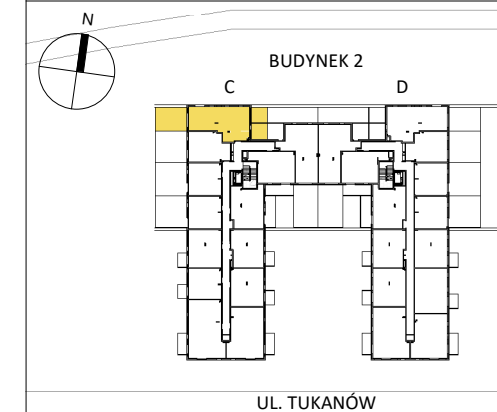
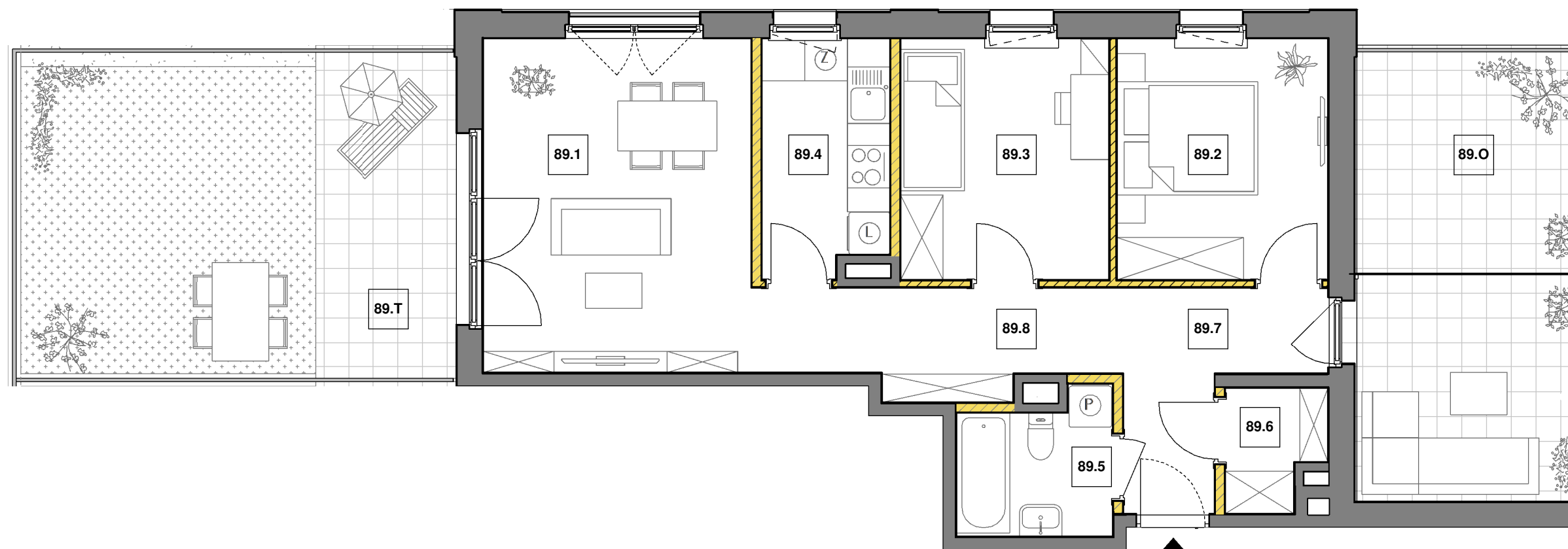


BLISKIE
PIASECZNO

+48 600 113 113
www.bliskiepiaseczno.com



KLATKA C
PIĘTRO 02
MIESZKANIE NR 89

89.1 POKÓJ DZIENNY	17.93 m ²
89.2 SYPIALNIA 1	10.20 m ²
89.3 SYPIALNIA 2	10.03 m ²
89.4 KUCHNIA	5.93 m ²
89.5 ŁAZIENKA	4.09 m ²
89.6 GARDEROBA	2.22 m ²
89.7 HOL	6.11 m ²
89.8 PRZEDPOKÓJ	7.16 m ²

POWIERZCHNIA 63.67 m²

89.0 LOGGIA	20.38 m ²
89.T TARAS	28.75 m ²

Uwaga:

Aranżacja prezentowanego lokalu mieszkalnego przedstawionego na rzucie jest przykładowa i może ulec zmianie. Niniejsza karta opracowana została na podstawie projektu budowlanego. W toku realizacji mogą wystąpić niewielkie zmiany w stosunku do informacji zawartych w tej karcie. Niniejsza karta nie jest ofertą w rozumieniu kodeksu cywilnego.

3 Pokoje

GHELAMCO
INTERNATIONAL REAL ESTATE INVESTOR & DEVELOPER



LEGENDA:
ściana z możliwością rearanżacji
ściana nierozbieralna

Wyposażenie i wykończenie lokalu stanowi przykładową aranżację określającą funkcjonalność lokalu. Wyposażenie i wielkość zaproponowanych urządzeń ma charakter orientacyjny. Zakres wyposażenia i wykończenia lokalu określa Umowa nabycia lokalu. Powierzchnie pomieszczeń według normy PN-ISO 9836:1997, do powierzchni użytkowej nie wliczono powierzchni pod ściankami działowymi. Przykładowa możliwość zagospodarowania w zakresie indywidualnej aranżacji Klienta, nie wchodzi w podstawowy zakres prac. Niniejsza karta ma jedynie charakter poglądowy i służy prezentacji nieruchomości, możliwości wykończenia i aranżacji wewnątrz. Niniejsza karta nie ma charakteru oferty w rozumieniu art. 66 par. 1 kodeksu cywilnego i nie stanowi zobowiązania spółki Oaken Sp. z o.o. Pattina S.K.A. z siedzibą w Warszawie.