

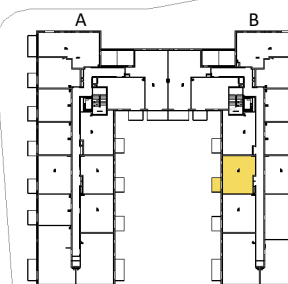


BLISKIE
PIASECZNO

+48 600 113 113
www.bliskiepiaseczno.com



BUDYNEK 1



UL. TUKANÓW

KLATKA B
PIĘTRO 03
MIESZKANIE NR 64

64.1 POKÓJ DZIENNY	17.02 m²
64.2 SYPIALNIA	11.26 m²
64.3 KUCHNIA	5.69 m²
64.4 ŁAZIENKA	3.99 m²
64.5 HOL	5.22 m²

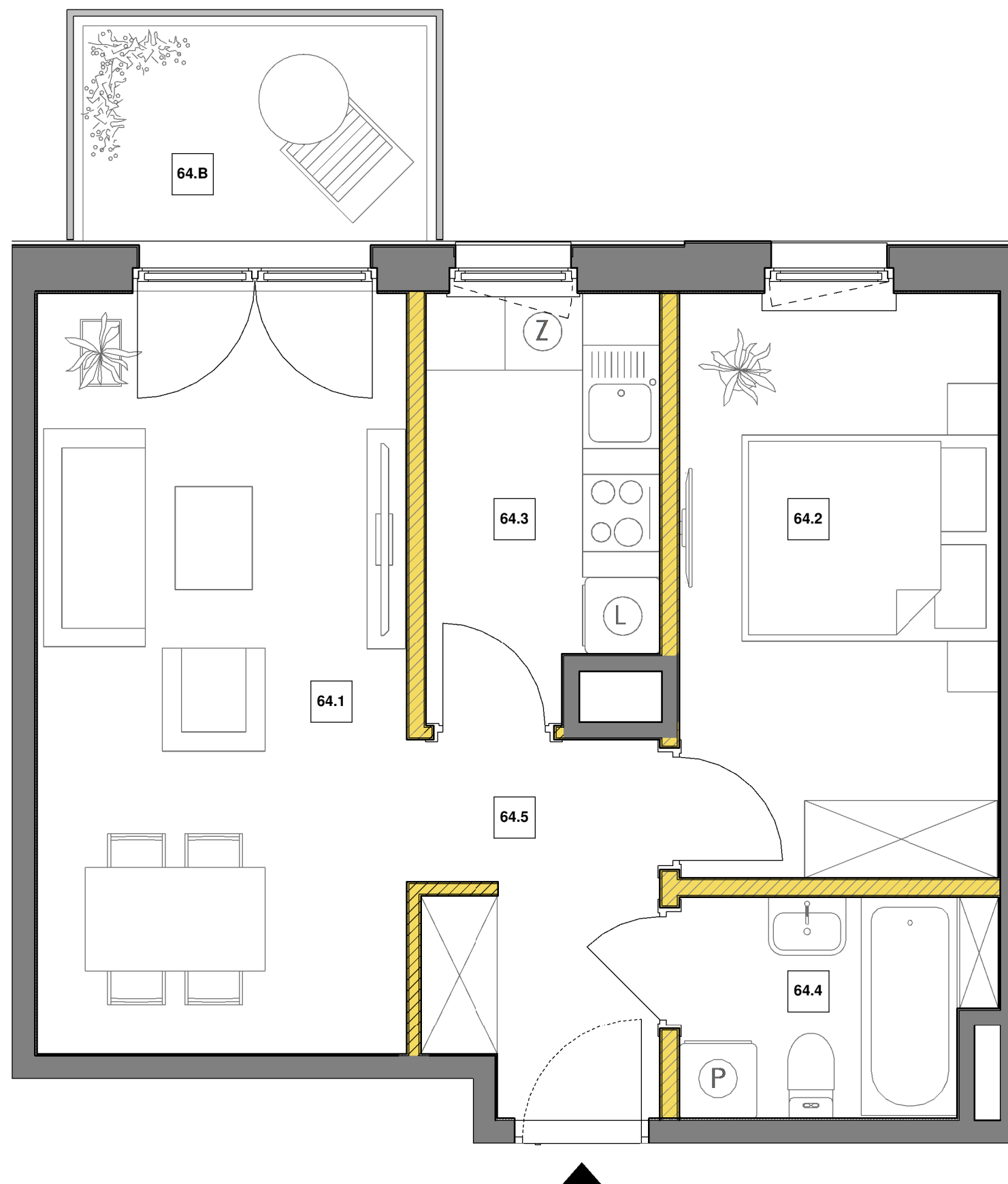
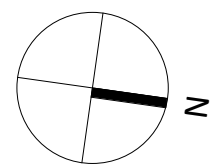
POWIERZCHNIA 43.18 m²
64.B BALKON 4.54 m²

Uwaga:

Aranżacja prezentowanego lokalu mieszkalnego przedstawionego na rzucie jest przykładowa i może ulec zmianie. Niniejsza karta opracowana została na podstawie projektu budowlanego. W toku realizacji mogą wystąpić niewielkie zmiany w stosunku do informacji zawartych w tej karcie. Niniejsza karta nie jest ofertą w rozumieniu kodeksu cywilnego.

2 Pokoje

GHELAMCO
INTERNATIONAL REAL ESTATE INVESTOR & DEVELOPER



0m 1m 2m 3m

LEGENDA:

- ściana z możliwością rearanżacji
- ściana nierozbieralna

Wyposażenie i wykończenie lokalu stanowi przykładową aranżację określającą funkcjonalność lokalu. Wyposażenie i wielkość zaproponowanych urządzeń ma charakter orientacyjny. Zakres wyposażenia i wykończenia lokalu określa Umowa nabycia lokalu. Powierzchnie pomieszczeń według normy PN-ISO 9836:1997, do powierzchni użytkowej nie wliczono powierzchni pod ściankami działowymi. Przykładowa możliwość zagospodarowania w zakresie indywidualnej aranżacji Klienta, nie wchodzi w podstawowy zakres prac. Niniejsza karta ma jedynie charakter poglądowy i służy prezentacji nieruchomości, możliwości wykończenia i aranżacji wewnątrz. Niniejsza karta nie ma charakteru oferty w rozumieniu art. 66 par. 1 kodeksu cywilnego i nie stanowi zobowiązania spółki Oaken Sp. z o.o. Pattina S.K.A. z siedzibą w Warszawie.