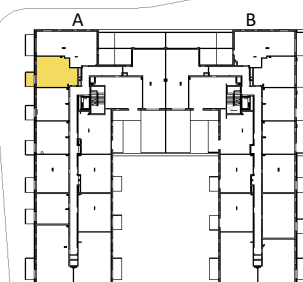


BLISKIE
PIASECZNO

+48 600 113 113
www.bliskiepiaseczno.com



BUDYNEK 1



UL. TUKANÓW

KLATKA A
PIĘTRO 02
MIESZKANIE NR 10

10.1	POKÓJ DZIENNY Z ANEKSEM KUCHENNYM	19.99 m ²
10.2	SYPIALNIA	12.94 m ²
10.3	ŁAZIENKA	4.13 m ²
10.4	HOL	5.03 m ²

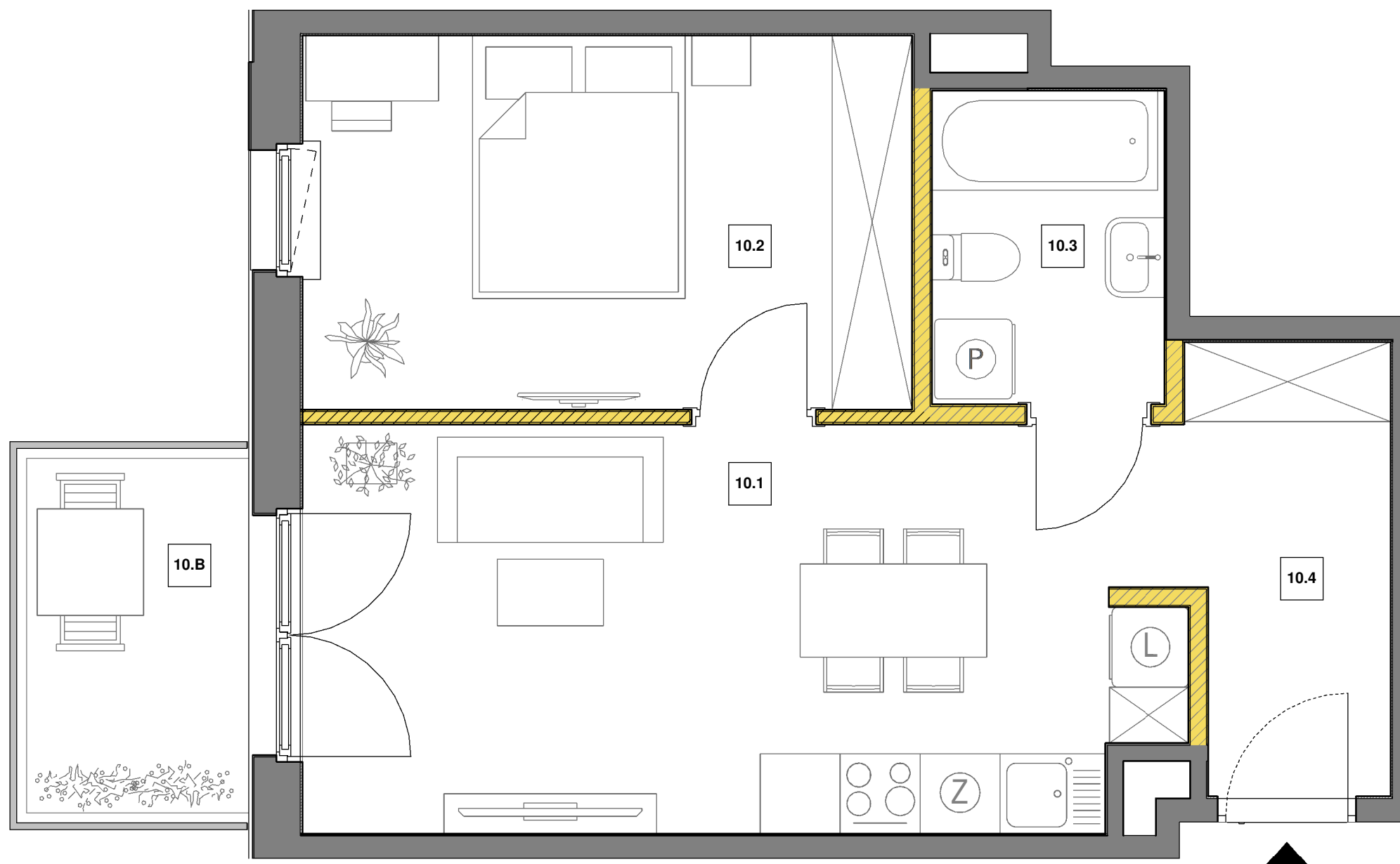
POWIERZCHNIA **42.09 m²**
10.B BALKON 4.54 m²

Uwaga:

Aranżacja prezentowanego lokalu mieszkalnego przedstawionego na rzucie jest przykładowa i może ulec zmianie. Niniejsza karta opracowana została na podstawie projektu budowlanego. W toku realizacji mogą wystąpić niewielkie zmiany w stosunku do informacji zawartych w tej karcie. Niniejsza karta nie jest ofertą w rozumieniu kodeksu cywilnego.

2 Pokoje

GHELAMCO
INTERNATIONAL REAL ESTATE INVESTOR & DEVELOPER



0m 1m 2m 3m

LEGENDA:

- ściana z możliwością rearanżacji
- ściana nierozbieralna

Wyposażenie i wykończenie lokalu stanowi przykładową aranżację określającą funkcjonalność lokalu. Wyposażenie i wielkość zaproponowanych urządzeń ma charakter orientacyjny. Zakres wyposażenia i wykończenia lokalu określa Umowa nabycia lokalu. Powierzchnie pomieszczeń według normy PN-ISO 9836:1997, do powierzchni użytkowej nie wliczono powierzchni pod ściankami działowymi. Przykładowa możliwość zagospodarowania w zakresie indywidualnej aranżacji Klienta, nie wchodzi w podstawowy zakres prac. Niniejsza karta ma jedynie charakter poglądowy i służy prezentacji nieruchomości, możliwości wykończenia i aranżacji wnętrza. Niniejsza karta nie ma charakteru oferty w rozumieniu art. 66 par. 1 kodeksu cywilnego i nie stanowi zobowiązania spółki Oaken Sp. z o.o. Pattina S.K.A. z siedzibą w Warszawie.