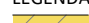



**LEGENDA:**  
 ściana z możliwością reorganizacji  
 ściana nierozbieralna

Wyposażenie i wykończenie lokalu stanowi przykładową aranżację określającą funkcjonalność lokalu. Wyposażenie i wielkość zaproponowanych urządzeń ma charakter orientacyjny. Zakres wyposażenia i wykończenia lokalu określa Umowa nabycia lokalu. Powierzchnie pomieszczeń według normy PN-ISO 9836:1997, do powierzchni użytkowej nie wliczono powierzchni pod ściankami działowymi. Przykładowa możliwość zagospodarowania w zakresie indywidualnej aranżacji Klienta, nie wchodzi w podstawowy zakres prac. Niniejsza karta ma jedynie charakter poglądowy i służy prezentacji nieruchomości, możliwości wykończenia i aranżacji wewnątrz. Niniejsza karta nie ma charakteru oferty w rozumieniu art. 66 par. 1 kodeksu cywilnego i nie stanowi zobowiązania spółki Oaken Sp. z o.o. Pattina S.K.A. z siedzibą w Warszawie.

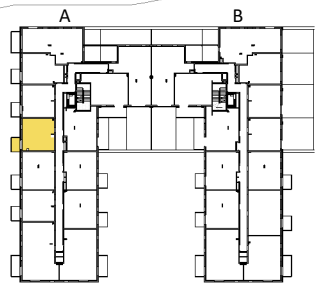


**BLISKIE**  
PIASECZNO

+48 600 113 113  
www.bliskiepiaseczno.com



BUDYNEK 1



UL. TUKANÓW

KLATKA A  
PIĘTRO 02  
MIESZKANIE NR 8

8.1	POKÓJ DZIENNY Z ANEKSEM KUCHENNYM	20.30 m <sup>2</sup>
8.2	SYPIALNIA	10.27 m <sup>2</sup>
8.3	ŁAZIENKA	4.15 m <sup>2</sup>
8.4	HOL	3.91 m <sup>2</sup>

POWIERZCHNIA **38.63 m<sup>2</sup>**  
8.B BALKON 4.53 m<sup>2</sup>

Uwaga:  
Aranżacja prezentowanego lokalu mieszkalnego przedstawionego na rzucie jest przykładowa i może ulec zmianie. Niniejsza karta opracowana została na podstawie projektu budowlanego. W toku realizacji mogą wystąpić niewielkie zmiany w stosunku do informacji zawartych w tej karcie. Niniejsza karta nie jest ofertą w rozumieniu kodeksu cywilnego.

**2 Pokoje**

**GHELAMCO**  
INTERNATIONAL REAL ESTATE INVESTOR & DEVELOPER