

0m 1m 2m 3m

**LEGENDA:**

- ściana z możliwością rearanżacji
- ściana nierozbieralna

Wyposażenie i wykończenie lokalu stanowi przykładową aranżację określającą funkcjonalność lokalu. Wyposażenie i wielkość zaproponowanych urządzeń ma charakter orientacyjny. Zakres wyposażenia i wykończenia lokalu określa Umowa nabycia lokalu. Powierzchnie pomieszczeń według normy PN-ISO 9836:1997, do powierzchni użytkowej nie wliczono powierzchni pod ściankami działowymi. Przykładowa możliwość zagospodarowania w zakresie indywidualnej aranżacji Klienta, nie wchodzi w podstawowy zakres prac. Niniejsza karta ma jedynie charakter poglądowy i służy prezentacji nieruchomości, możliwości wykończenia i aranżacji wewnątrz. Niniejsza karta nie ma charakteru oferty w rozumieniu art. 66 par. 1 kodeksu cywilnego i nie stanowi zobowiązania spółki Oaken Sp. z o.o. Pattina S.K.A. z siedzibą w Warszawie.

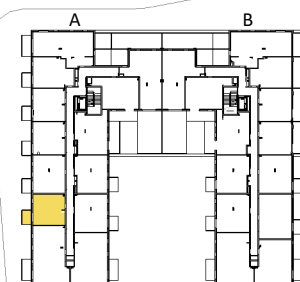


**BLISKIE**  
PIASECZNO

+48 600 113 113  
www.bliskiepiaseczno.com



BUDYNEK 1



UL. TUKANÓW

**KLATKA A**  
**PIĘTRO 02**  
**MIESZKANIE NR 6**

<b>6.1</b>	<b>POKÓJ DZIENNY Z ANEKSEM KUCHENNYM</b>	<b>18.31 m<sup>2</sup></b>
<b>6.2</b>	<b>SYPIALNIA</b>	<b>10.16 m<sup>2</sup></b>
<b>6.3</b>	<b>ŁAZIENKA</b>	<b>4.09 m<sup>2</sup></b>
<b>6.4</b>	<b>HOL</b>	<b>3.88 m<sup>2</sup></b>

**POWIERZCHNIA 36.45 m<sup>2</sup>**  
**6.B BALKON 4.54 m<sup>2</sup>**

**Uwaga:**

Aranżacja prezentowanego lokalu mieszkalnego przedstawionego na rzucie jest przykładowa i może ulec zmianie. Niniejsza karta opracowana została na podstawie projektu budowlanego. W toku realizacji mogą wystąpić niewielkie zmiany w stosunku do informacji zawartych w tej karcie. Niniejsza karta nie jest ofertą w rozumieniu kodeksu cywilnego.

**2 Pokoje**

**GHELAMCO**  
INTERNATIONAL REAL ESTATE INVESTOR & DEVELOPER