

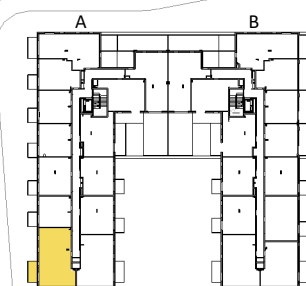


BLISKIE
PIASECZNO

+48 600 113 113
www.bliskiepiaseczno.com



BUDYNEK 1



UL. TUKANÓW

KLATKA A
PIĘTRO 02
MIESZKANIE NR 5

5.1	POKÓJ DZIENNY Z ANEKSEM KUCHENNYM	22.98 m ²
5.2	SYPIALNIA 1	10.42 m ²
5.3	SYPIALNIA 2	10.07 m ²
5.4	SYPIALNIA 3	10.07 m ²
5.5	ŁAZIENKA	4.75 m ²
5.6	WC	2.12 m ²
5.7	HOL	8.14 m ²
5.8	PRZEDPOKÓJ	3.29 m ²

POWIERZCHNIA 71.84 m²

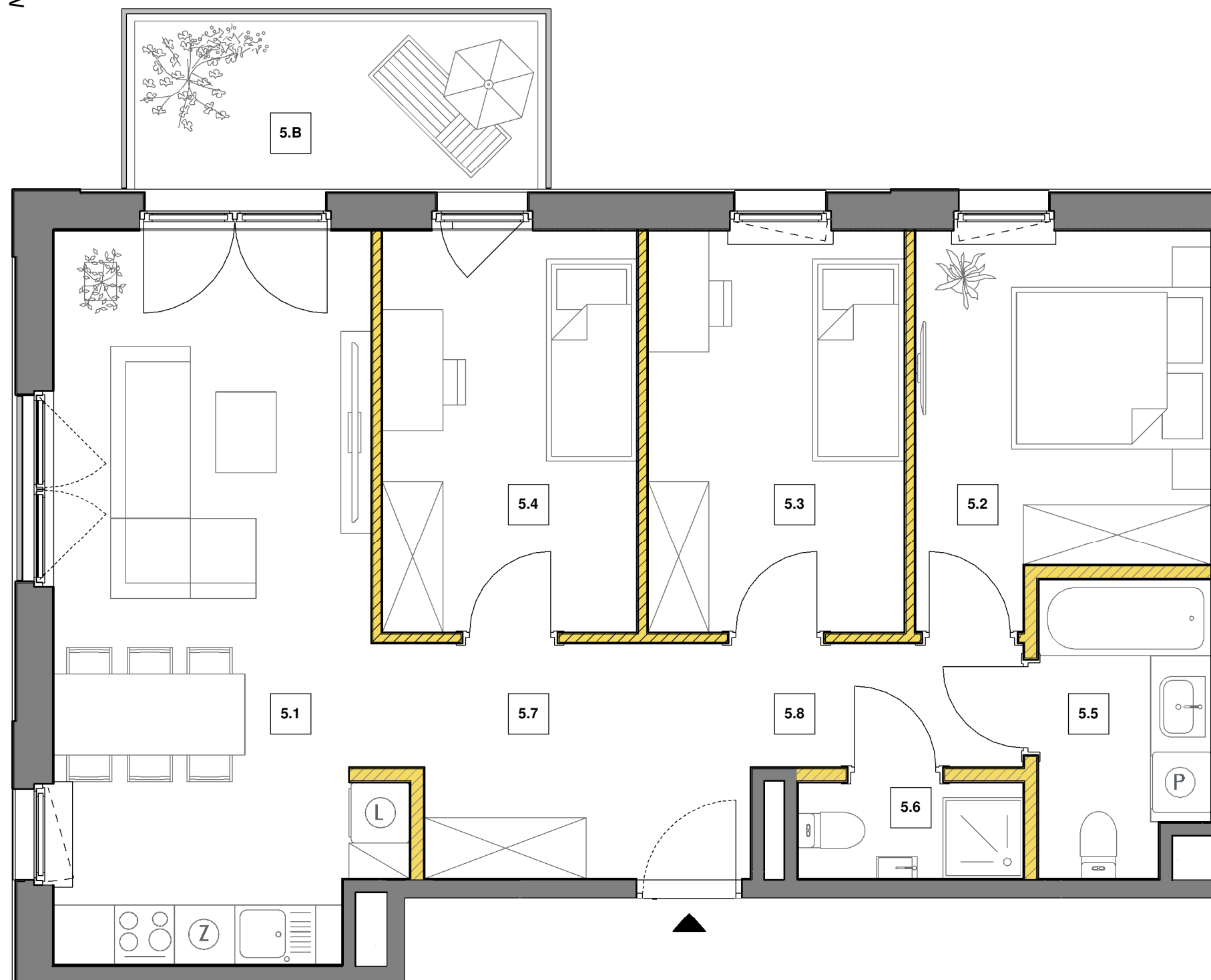
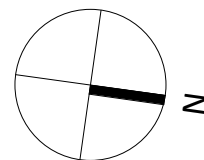
5.B BALKON 6.80 m²

Uwaga:

Aranżacja prezentowanego lokalu mieszkalnego przedstawionego na rzucie jest przykładową i może ulec zmianie. Niniejsza karta opracowana została na podstawie projektu budowlanego. W toku realizacji mogą wystąpić niewielkie zmiany w stosunku do informacji zawartych w tej karcie. Niniejsza karta nie jest ofertą w rozumieniu kodeksu cywilnego.

4 Pokoje

GHELAMCO
INTERNATIONAL REAL ESTATE INVESTOR & DEVELOPER



0m 1m 2m 3m

LEGENDA:

- ściana z możliwością rearanżacji
- ściana nierozbieralna

Wyposażenie i wykończenie lokalu stanowi przykładową aranżację określającą funkcjonalność lokalu. Wyposażenie i wielkość zaproponowanych urządzeń ma charakter orientacyjny. Zakres wyposażenia i wykończenia lokalu określa Umowa nabycia lokalu. Powierzchnie pomieszczeń według normy PN-ISO 9836:1997, do powierzchni użytkowej nie wliczono powierzchni pod ściankami działowymi. Przykładowa możliwość zagospodarowania w zakresie indywidualnej aranżacji Klienta, nie wchodzi w podstawowy zakres prac. Niniejsza karta ma jedynie charakter poglądowy i służy prezentacji nieruchomości, możliwości wykończenia i aranżacji wewnątrz. Niniejsza karta nie ma charakteru oferty w rozumieniu art. 66 par. 1 kodeksu cywilnego i nie stanowi zobowiązania spółki Oaken Sp. z o.o. Pattina S.K.A. z siedzibą w Warszawie.